

So schießen



MAUSER-

Selbstlade- Pistolen



Deutsche und ausländische Patente.

Mauser-Selbstlade-Pistole

Kaliber 7,65 mm (8-schüssig)

Länge der Pistole	153 mm
Breite	27 mm
Höhe	110 mm
Lauflänge	87 mm
Länge der Visierlinie	127 mm
Gewicht der Pistole mit leerem Magazin	600 g
Anzahl der Patronen im Magazin	8
Länge der Patrone	25 mm
Gewicht	7,7 g
Gewicht des Geschosses	4,8 g
Gewicht der Pulverladung	0,2 g
Durchdringung b. Tannenholz auf 50 m	10,6 cm



Wirksame Schußwaffe, deren hohe Leistung sie besonders für den Sicherheitsdienst, sowie für den Automobilsten und den Jäger geeignet macht.

... Bei der hiesigen Polizeiverwaltung ist die in Ihrem Werk hergestellte MAUSER-PISTOLE Kaliber 7,65 mm als Dienstwaffe eingeführt. Es sind fast alle Beamten mit dieser Waffe ausgerüstet. Die Waffe hat bisher **einwandfrei funktioniert.**

Polizeiverwaltung in K. 25. 4. 1930.

... Die MAUSER-Selbstlade-Pistolen sind mir als eine der **zuverlässigsten**

Waffen der Polizei bekannt.

A. P., Pol.-Wehrmatr. in E. (Letland) 28. 1. 1930.

... Letzten Sommer kaufte ich bei einer Reise in Deutschland Ihre MAUSER-Selbstlade-Pistole Kal. 7,65 mm und kann Ihnen meine äusserste

Befriedigung über die **glänzenden Leistungen**

u. Widerstandskraft dies. so praktischen Handwaffe aussprechen. Diese Waffe ist mein treuer Begleiter in all meinen Reisen im Süden der Sahara-Wüste usw. Die Pistole ist angestrichelt der zunehmenden **Unsicherheit und Raubüberfälle** unbedingt erforderlich.

L. O. in A. (Äfrika) 8. 12. 1929.

... Ich möchte nicht **ganz vorzüglichen Schußleistungen**

verfehlen, die **ganz vorzüglichen Schußleistungen** die wir mit Ihren Mauser-Selbstlade-Pistolen erzielt haben, lobend hervorzuheben. Wir sind dazu übergegangen, **sämtliche Bedienstete des Fahndungs- und Streifendienstes mit Ihren Pistolen auszurüsten...**

Überwachungsdienst der Reichsbahn-Direktion
in ... 8. 6. 1929.

Einlege-Lauf für Übungsmunition M 20, Kaliber 4,0 mm für die Mauser-Selbstlade-Pistole Kal. 7,65 mm



Das Übungsschießen mit Pistolen unter Verwendung von Normalmunition ist immer mit Umständen und Unkosten verknüpft. Nicht jedermann steht ein Schießstand zur Verfügung. Dem Bedürfnis, sich in der Handhabung der Gebrauchspistole und in der Treffsicherheit zu üben, haben wir mit unserem 128 mm langen Einlegelauf von 4 mm Bohrung, eingerichtet für die Übungsmunition M 20, Kaliber 4,0 mm, Rechnung getragen.

Das Einstellen des Einlegelaufes ist außerordentlich einfach:

Der Normallauf wird mit ein paar Griffen wie in der Gebrauchsanweisung angegeben, aus seinem Lager genommen und der Einlegelauf in derselben Weise wie der Normallauf eingesetzt. Die mitgelieferten 10 Stahlpatronen, in welchen hinten ein kleines Patronenlager für die Aufnahme der Übungsmunition eingefräht ist, werden samt den in dieselben eingesetzten Übungspatronen wie die reguläre Patrone 7,65 mm in das Magazin verbracht. Wird dann das gefüllte Magazin in die Waffe eingeführt, so schnell das Verschlussstück selbsttätig vor und führt die oberste Stahlpatrone in den Übungslauf ein. Die Waffe ist jetzt in der gleichen Weise wie mit der Normalpatrone schußbereit.

Da der geringe Rückstoß der Übungsmunition selbstverständlich nicht ausreicht, die Rückwärtsbewegung des Verschlussstückes zu betätigen bzw. automatisch zu repetieren, so muß letzteres nach jedem Schuß an den geriffelten Seitenflächen energisch in seine hintere Endstellung zurückgezogen werden, wobei die die abgeschossene Übungspatronenhülle enthaltende Stahlpatrone ausgeworfen wird. Durch Freigeben des Verschlussstückes schnell dasselbe unter der Einwirkung der Vorholfeder vor und führt die nächste Patrone aus dem Magazin in den Lauf ein. Dieser Vorgang wiederholt sich, bis sämtliche im Magazin befindlichen Patronen verfeuert sind. Die mit dem Zurückziehen des Verschlussstückes ausgeworfenen Stahlpatronen werden nun nach Wunsch von neuem geladen, indem man mit einem Stößel (siehe Bild) die abgeschossene Patronenhülle der Übungsmunition ausstößt und neue Übungsmunition in die Stahlpatronen einführt. Es ist darauf zu achten, daß die Stahlpatronen vorher frei von Staub, Sand oder Schmutz gemacht werden.



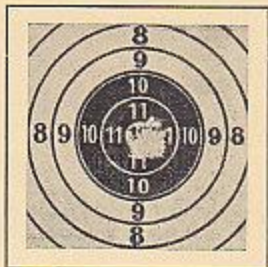
Zum Reinigen des Innern vom Einlegelauf und der Stahlpatronen wird der Milbezug des abgebildeten Putzstockes mit drehbarem Schaft empfohlen.

Wie der Original-Mauser-Einlegelauf sich bewährt:

... Ich kaufte mir zu Ihrer Mauser-Pistole Kaliber 7,65 mm den neuen Einlegelauf 4 mm, den ich durch die Waffenhandlung hier bezog. Der 4 mm-Lauf ist ganz hervorragend sauber gezogen und entfernt 9 Meter, ausgelegt sitzend im Reissitz auf einem Stuhl, auf Stuhllehne aufgelegt, 4 Schuß.

schießt einfach wundervoll.

Anbei drei Scheibenbilder, Nr. 1: Entfernung



Die Bilder zeigen, daß der Einlegelauf ganz hervorragend genau schießt.

Ich beglückwünsche Sie zu dieser erstklassigen Konstruktion aufrichtigst und werde Ihren Einlegelauf als idealstes Übungsmittel überall wärmstens empfehlen.

Solche Schüsse sind nur aus ganz erstklassig schießenden Läufen heranzubolen. Ferner ist nach meiner Ansicht zu solchen Schüssen die Mauser-Pistole einfach prädestiniert.

hervorragende Lage in der Hand durch großen, rauhen Holzgriff mit Fildhaut - weiter - ganz brillant weich gestellten Druckpunkt-Abzug - und grobe Visierung, - drei Punkte idealen Faustfeuerwaffe machen, Ich die Mauserpistole zu einer gängigen Pistolenmodelle geschossen,

das Beste bleibt die 7,65 mm Mauser.

Dr. med. M. B. in F. 24. und 30. 5. 1929.

Seit 60 Jahren

werden in unseren Werken Faustfeuerwaffen hergestellt und Jahrzehntlang waren sie unter schärfster Konkurrenz die Lieferanten nicht allein des deutschen Reiches, sondern auch zahlreicher fremder Staaten, eine Garantie für die grundlegenden Vorzüge der

Original-Mauser-Waffen

Auch unseren Pistolen kommen die bei uns im Vordergrund stehenden Gesichtspunkte der Einfachheit, höchsten Leistung und unbedingten Zuverlässigkeit auch bei rücksichtsloser Behandlung zugute. Führende konstruktive Vorzüge, Verwendung nur bestgeeigneten, in eigener Materialprüfungsanstalt erprobten Materials, neben der gewohnten Präzisions-Ausführung, die den subtilsten waffentechnischen Fragen gerecht wird, bürgen für ihre überlegene Qualität. Absolut lehrenhaltige Herstellung sämtlicher Teile stellt anstandslose Austauschbarkeit sicher.

Mauser-Selbstlade-Pistolen verdanken ihren Weltruf ihrer absoluten Zuverlässigkeit, höchsten Leistung und größten Dauerhaftigkeit selbst unter den schwierigsten Verhältnissen. Sie sind in Hunderttausenden von Exemplaren in der ganzen Welt verbreitet und haben sich in jahrzehntelangem praktischen Gebrauch bei Behörden und Privaten

hervorragend bewährt!

Mauser-Selbstlade-Pistole

Modell W. T. P., Kaliber 6,35 mm

Länge der Pistole	115 mm
Breite " "	21 mm
Höhe " "	76 mm
Lauflänge	61 mm
Länge der Visierlinie	100 mm
Gewicht d. Pistole mit leerem Magazin	320 g
Anzahl der Patronen im Magazin	6
Länge der Patrone	23 mm
Gewicht " "	5,5 g
Gewicht des Geschosses	3,2 g
Gewicht der Pulverladung	0,09 g
Durchschlagskraft h. Tannenholz auf 50 m	5 cm

Westen-Taschen-Pistole



Elegante, leichte und bequem mitzuführende Waffe von guter Reichweite und ausreichender Wirkung.

... Mit der Schußleistung der Original-Mauser-Selbstlade-Pistole Modell W. T. P. Kal. 6,35 mm bin ich **äußerst zufrieden**. Das Süßlein hiermit ist wirklich ein Genak." P. Sch. in R. (Thüringen) 5. 7. 1930.

... Den Preis von ... für die Mauser-Selbstlade-Pistole Modell W. T. P. Kaliber 6,35 mm legte ich gerne an, da Ihre Waffe schon rein

Süßlich neben anderen Fabrikaten wie ... usw. sich durch die

saubere Ausführung,

zweckmäßige

Linienführung

gute Gewichtsverteilung

von vorgenannten Marken ganz erheblich

unterscheidet. Wieviel muß dann die Schußleistung Ihre Waffe den anderen Marken voraus sein! Schon der Name „MAUSER“ bürgt hierfür bestens, Ihre Fabrikate werde ich gern überall empfehlen ..."

H. S., Dipl.-Kaufmann in D. 5. 2. 1929.

Mauser-Zehnlader-Pistole

Kaliber 7,63 mm
mit (als Etui benützbarem) Anschlagkasten



Länge der Pistole	250 mm
" " " mit Anschlagkasten	600 mm
Gewicht der Pistole	1100 g
do. mit Anschlagkasten	1540 g
Laufänge ohne Patronenlager	98 mm
" " " mit Patronenlager	152 mm
Visier verstellbar bis 1000 Meter	
Durchschlagsleistung auf Tannenhölz bei 50 Meter	22 cm

Keine automatische Pistole erreicht die im Mauser-Zehnlader verwirklichten ballistischen Eigenschaften

... Seit vielen Jahren führe ich nur meine MAUSER-Repeller-Püschbüchse Kaliber 10,75 mm und meine beiden MAUSER-Pistolen mit Anschlagkolben. In Gegenden, die vordem wohl kaum von einem Weißen betreten wurden, haben die Waffen mir unschätzbare Dienste geleistet. Hunderte von Kilometern von jeder Hilfe entfernt, muß man sich unbedingt auf seine Waffe verlassen können. Verwundet

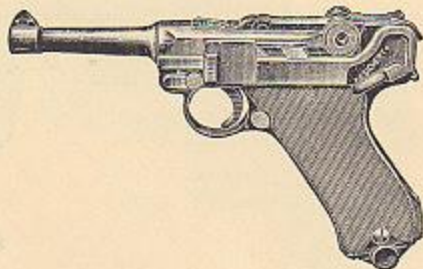
und nicht fähig, sich zu bewegen, ist man sonst einem grausamen Tode ausgeliefert. Nie haben mich meine Waffen im Stich gelassen, obgleich die Pflege derselben oft nicht hat so sein können, wie wohl nötig gewesen wäre. Meine größte Anerkennung kann ich Ihnen nur aussprechen.
Dr. E. D.

Neu! Neuerdings bringen wir die Mauser-Zehnlader-Pistole Kal. 7,63 mm mit Anschlagkasten auch als **Schnellfeuer-** (Reihenfeuer-) **Pistole** in den Handel. Mit derselben ist es möglich, durch einmaliges Abziehen des Hahnes bis zu **20 Schuß auf einmal** abzufeuern. (Näheres siehe in besond. Prospekt, der Interessenten auf Anford. kostenlos übersandt wird).

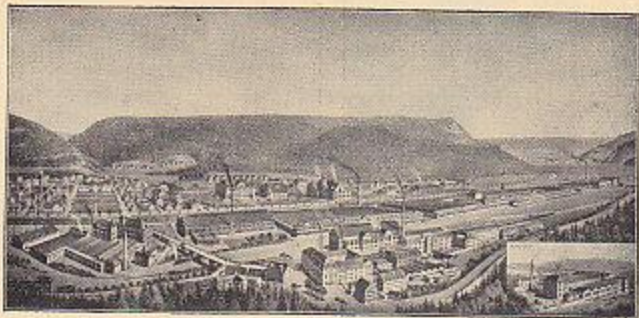
Parabellum-Selbstladepestole

Kaliber 7,65 mm

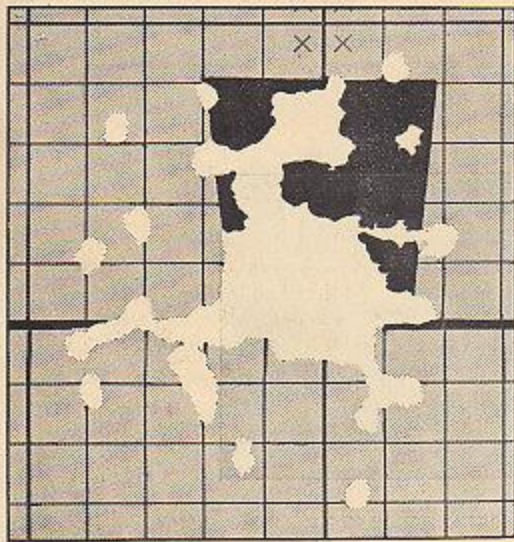
Laufweite	7,65 mm
Länge der Pistole	210 mm
Breite . . .	36 mm
Höhe . . .	135 mm
Länge des Laufs	96 mm
Zahl der Züge	4
Drahtlänge (Rechtsdraht)	250 mm
Gewicht der Pistole ohne Laderahmen	835 g
Gewicht des leeren Laderahmens	55 g
Anzahl der Patronen im Laderahmen	8



Munition:		Ballistische Angaben:		Durchschlagskraft auf 50 m	
Länge der Patrone	29,8 mm	Anfangsgeschwindigkeit des Geschosses (V10)	350 m/s	in Tannenholz:	160 mm
Gewicht der Patrone	10,5 g	Größte Tragweite ungefähr	1500 m	in Buchenholz:	70 mm
Gewicht des Geschosses	6 g	Mündungsgeschwindigkeit (V0)	368 m/s	in Erie:	265 mm
Gewicht der Pulverladung	0,55 g	Mündungsenergie (E0)	41,4 m/kg		



Gesamtansicht der Mauser-Werke (Luftlinie 1,3 km)



Schußbild (in natürlicher Größe) von 15
(wahllos aus der Serient fabrication herausgegriffenen)
Mauser-Selbstlade-Pistolen Kal. 7,65mm
à 5 Schuß = 75 Schuß

Sämtliche in diesem Prospekt erwähnten
Waffen können bezogen werden durch: